

Benchmark Rioleringszorg

Meten, vergelijken en verbeteren

Gemeenterapport Veldhoven 2013

De Benchmark rioleringszorg is de landelijke prestatievergelijking waarmee gemeenten inzicht geven en krijgen in de kenmerken en prestaties van hun riolering(zorg). De cijfers betreffen het jaar 2012 of peildatum 1 januari 2013 en worden waar mogelijk vergeleken met die van 2009 resp. 1 januari 2010.

De benchmark vloeit voort uit de wens van gemeenten om (1) transparant te zijn over hun dienstverlening naar burgers, bestuurders en andere belanghebbenden, en (2) vanuit onderlinge vergelijking te komen tot verdere verbetering van de invulling van hun watertaken.

De uitkomsten zijn op vier manieren beschikbaar:

- De individuele uitkomsten (2012) van gemeente Veldhoven in vergelijkend perspectief staan in dit gestandaardiseerde gemeenterapport.
- Elke samenwerkingsregio krijgt op eigen verzoek een notitie met indicatoren en analyses van de inliggende gemeenten en waterschap(pen) op het gebied van financiën, beheer, samenwerken en personeel.
- Het koepelrapport Riolering in Beeld 2013 presenteert de analyses en ontwikkelingen voor de gehele sector.
- Op www.benchmarkrioleringszorg.nl is de database met benchmarkgegevens beschikbaar om zelf selecties en analyses te maken.

Typering van Veldhoven

Veldhoven is een middelgrote, hoog stedelijke gemeente in Zuid Nederland, voornamelijk gelegen op goede grond (zand). Er ligt een gemiddelde verdeling gescheiden/gemengd en relatief weinig mechanische riolering. De hoogte van de rioolheffing 2013 is relatief laag, en zal op (middel) lange termijn naar verwachting enigszins stijgen. De gemeente maakt deel uit van regio Waterportaal Zuidoost Brabant.

Er is het afgelopen jaar weinig geïnvesteerd in vervanging en verbetering van het stelsel en de beheerkosten per km systeembuis zijn relatief hoog.

Veldhoven kende afgelopen jaren enkele situaties met wateroverlast en neemt zo nodig passende maatregelen om toekomstige wateroverlast tegen te gaan. In de afgelopen decennia zijn milieu- en waterkwaliteitsdoelstellingen steeds belangrijker geworden. De gemeente voldoet voor 100% aan de emissieafspraken met de waterbeheerder.

Hieronder worden enkele kenmerken van uw gemeente vergeleken met uw regio en heel Nederland. De verklarende factoren vormen het criterium voor de referentiegroepen in de figuren verderop in het rapport.

Verklarende factoren	Veldhoven	Regiogemiddelde*	Gemiddeld voor Nederland
Aantal inwoners (1-1-2013)	44.000	490.000**	16.679.000**
Mate van stedelijkheid (adressen per km ²)	1.562	928	1.005
Leeftijd vrijvervalriolering (jaar)	26,4	30,4	29,6
Grondsoort	zand	-	-
Stelselkenmerken	Veldhoven	Regiogemiddelde*	Gemiddeld voor Nederland
Lengte vrijvervalriolering (km buis)	280	230	233
Aantal gemalen per 100 km vrijvervalriolering	14	10	15
Lengte vrijvervalriolering per huishouden (m)	15	13	13
Lengte mechanische riolering per hh (m)	1	3	4
Rioolheffing per meerpersoonshuishouden (euro)	109	171***	182***
Opbrengst rioolheffing per m riolering (euro)	8	12	13
Vervangingswaarde rioolstelsel (euro)	252.000.000	2.718.000.000**	83.865.000.000**
Vervangingswaarde per inwoner(euro)	5.800	5.600	5.000

* Regio-indeling volgens de regionale uitwerking van het Bestuursakkoord Water. Uw regio is Waterportaal Zuidoost Brabant.

** Dit zijn totalen, geen gemiddelden.

*** De gemiddelde rioolheffing is gewogen naar aantal inwoners.

Volksgezondheid, droge voeten en milieu

De rioleringszorg, de invulling van de gemeentelijke zorgplichten voor stedelijk afvalwater, hemelwater en grondwater, is een kerntaak van gemeenten. De zorg voor een goede verwerking van afvalwater, hemelwater en grondwater is complex en vraagt lokaal maatwerk. Afvalwater heeft dankzij de riolering in Nederland geen negatieve impact meer op de (volks)gezondheid. De vorm en grootte van de riolering, en daarmee de kosten, worden vooral bepaald door de afvoer van (pieken in) hemelwater: het houden van "droge voeten". Dat gebeurt ondergronds, en bovengronds door een slimme inrichting van wegen en openbare ruimte.

In dit rapport vindt u een selectie van indicatoren ten opzichte van zowel het gemiddelde van alle gemeenten als dat van een groep gemeenten die op een bepaalde eigenschap vergelijkbaar is aan Veldhoven.

- Gemeente Veldhoven
- Gemeentegrootte (20.000 - 50.000 inw.)
- Regio (Waterportaal Zuidoost Brabant)
- Stelselleeftijd (25-30 jaar)
- % slechte bodem (0-25% - zand)
- Nederland

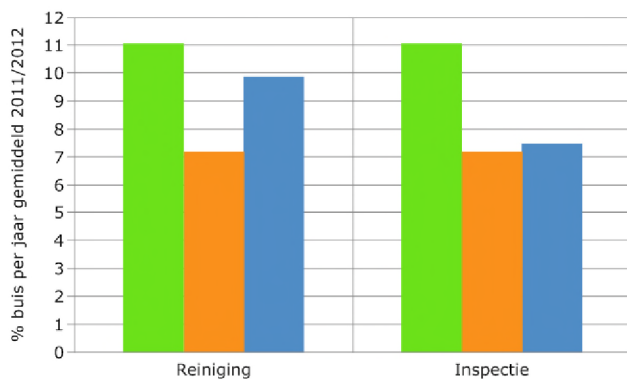
Stelselkenmerken en organisatie

Personele formatie binnen- en buitendienst

(fte/100km buis)		Gmt	Gmt grootte	Bodem	NL
Binnendienst	2012	0,60	1,15	1,11	1,19
	2009	0,60	1,38	1,26	1,38
Buitendienst	2012	0,17	0,89	0,81	0,93
	2009	0,17	0,96	0,83	0,97

De formatie binnendienst is gedefinieerd inclusief vaste inhuur en openstaande vacatures, zonder projectmatige inzet. De gemeente heeft een relatief lage formatie binnendienst. De buitendienst is relatief klein.

Reiniging en inspectie



Rioolreiniging en rioolinspectie zijn reguliere beheeractiviteiten die een goede afvoer bevorderen respectievelijk beoordeling van de fysieke gesteldheid van de riolen mogelijk maken. Veldhoven reinigt jaarlijks relatief veel. Het inspecteren van riolen doet de gemeenterelatief veel.

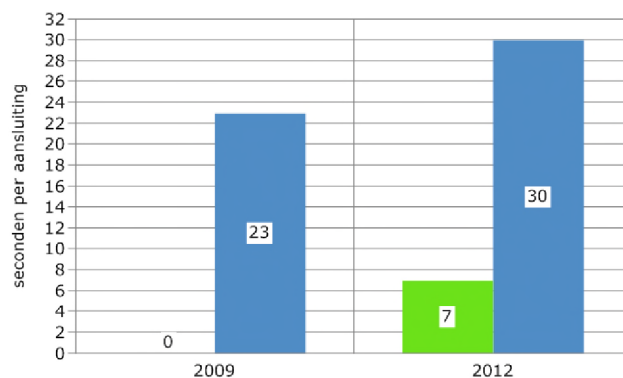
Kwaliteit en functioneren

Functioneren

	Veldhoven	Nederland
Deel van stelsel dat bui06 kan afvoeren zonder water op straat	90%	98%
Deel van stelsel dat bui08 kan afvoeren zonder water op straat	85%	92%
Aantal ziektegevallen aan riolering per 1.000 inwoners	0,000	0,001

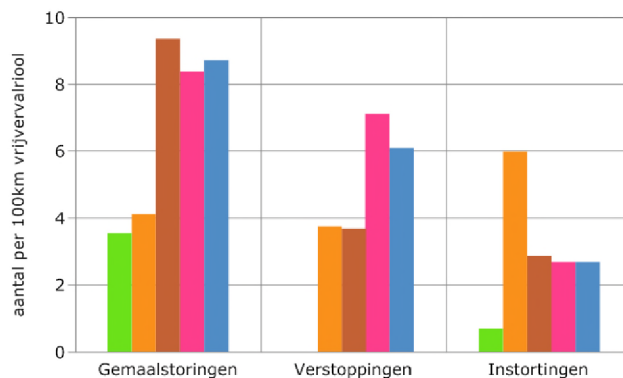
Standaardbuizen 06 en 08 worden in modelberekeningen gebruikt om te bepalen welke afvoercapaciteit een stelsel aankan. Zo is het een theoretische indicator voor goede werking. Het aantal bekende ziektegevallen zegt iets over het hoofdoel van de riolering, de volksgezondheid.

Uitvalduur



De tevredenheid van gebruikers over de riolering is mede gebaseerd op de afvoerzekerheid van het systeem. De afvoer van het afvalwater werkt in Nederland vrijwel altijd probleemloos, de inwoners kunnen 99,99992% van de tijd afvoeren.. Veldhoven heeft een relatief lage uitvalduur.

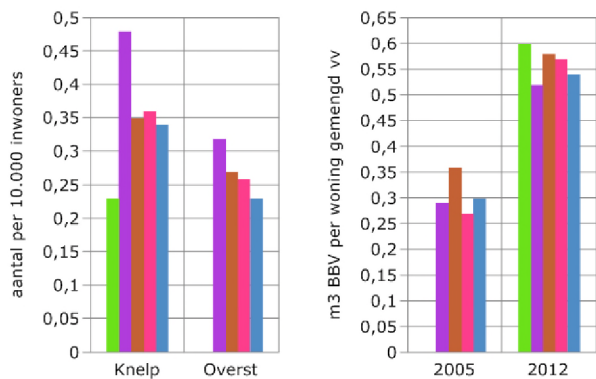
Technisch functioneren



Indicatoren van het technisch functioneren van de riolering zijn het aantal gemaalstoringen die tot afvoerproblemen leiden, het aantal verstoppingen en het aantal instortingen van de weg als gevolg van kapotte riolen, steeds per 100 km riool. Veldhoven wordt vergeleken met enkele referentiegroepen.

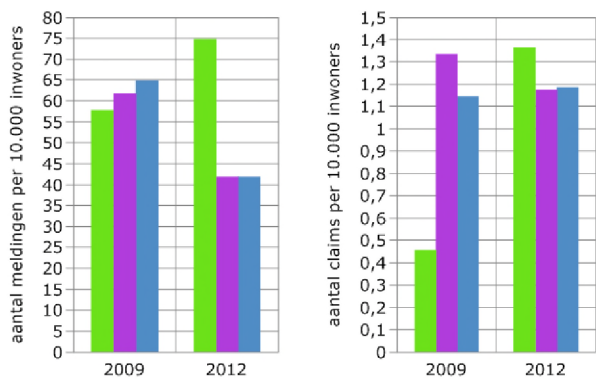


Waterkwaliteit (2012)



Emissies uit de riolering via overstorten kunnen een negatieve impact hebben op de kwaliteit van oppervlaktewater. Links staat het aantal knelpunten (Knelp) in de waterkwaliteit in uw gemeente, plus het aantal daarvan waar een overstort (Overst) (mede) de oorzaak is. Een oplossing vraagt maatwerk. Soms kiezen gemeenten met het waterschap voor de aanleg van extra berging in de gemengde vrijvervalriolering middels bergbezinkvoorzieningen (BBV).

Meldingen en schadeclaims



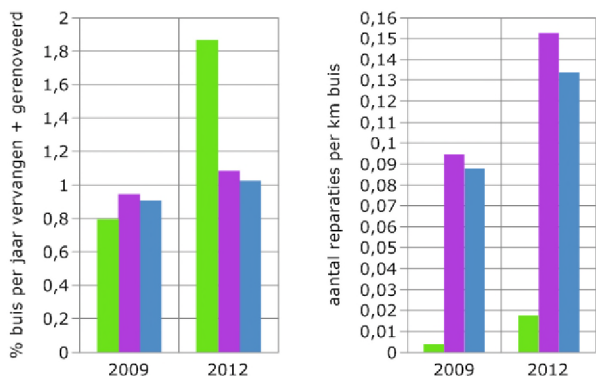
Het aantal meldingen en klachten en het aantal schadeclaims zijn indicatoren voor zowel de tevredenheid van burgers en bedrijven als het functioneren van de riolering. Veldhoven kreeg in 2012 in verhouding met het landelijk gemiddelde een gemiddeld aantal klachten en meldingen.

Zuiveringsprestaties

	Waterschap Dommel	Nederland
Gemiddeld rendement N, P, CZV verwijdering	100%	94%
Voldaan aan afnameverplichting	100%	100%
Mate waarin waterschappen voldoen aan de lozingseisen	88%	88%

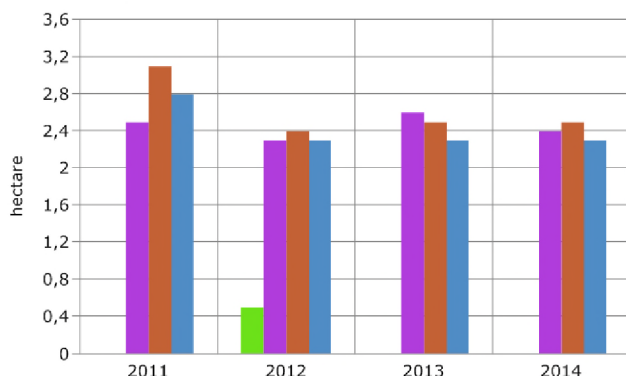
In regionaal verband wordt toenemend gekeken naar de samenhang van riolering en afvalwaterzuivering. Voor meer inzicht in de afvalwaterketen staan hier enkele indicatoren vanuit de bedrijfsvergelijking zuiveringsbeheer van de waterschappen.

Gerealiseerde vervanging/renovatie en reparaties



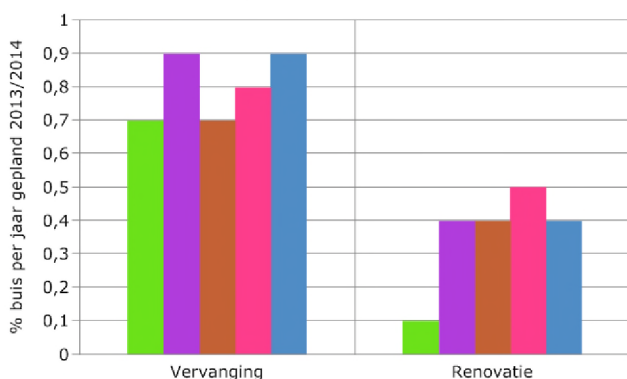
Verouderde riolering wordt vervangen of gerenoveerd. Soms vindt dan tegelijkertijd ombouw plaats, bijv. van gemengd naar gescheiden. Veldhoven heeft tussen 2010 en 2012 gemiddeld vervangen. Veldhoven heeft tussen 2010 en 2012 relatief weinig reparaties aan riolen uitgevoerd.

Afkoppelen – scheiden van waterstromen



Regenwater lokaal verwerken in plaats van afvoeren naar de rwzi kan bijdragen aan verbeterde oppervlaktewaterkwaliteit, minder bodemverdroging en een mooiere leefomgeving. Veldhoven heeft vanwege de grote afkoppelinspanning tot en met 2010 dit middel afgelopen twee jaar relatief weinig ingezet. Veldhoven en is van plan komende twee jaar relatief weinig af te koppelen.

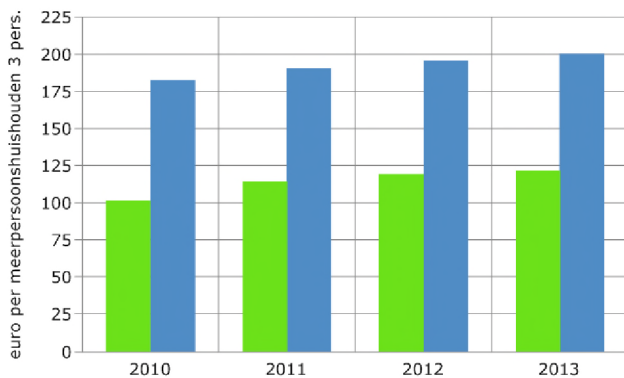
Toekomstige vervanging en renovatie



In de figuur staat de voorgenomen rioolvervanging en -renovatie als deel van het totale stelsel voor 2013 en 2014 samen. Op de (middel)lange termijn zal in Nederland en in uw gemeente, gezien de leeftijdsopbouw, steeds meer riolering vervangen of gerenoveerd gaan worden.

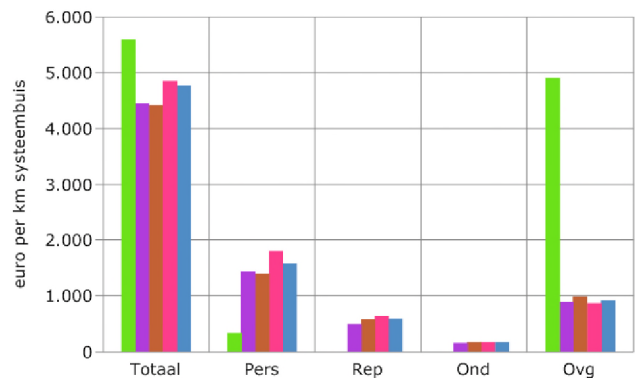
Financiën

Rioolheffing meerpersoonshh. (3 personen)



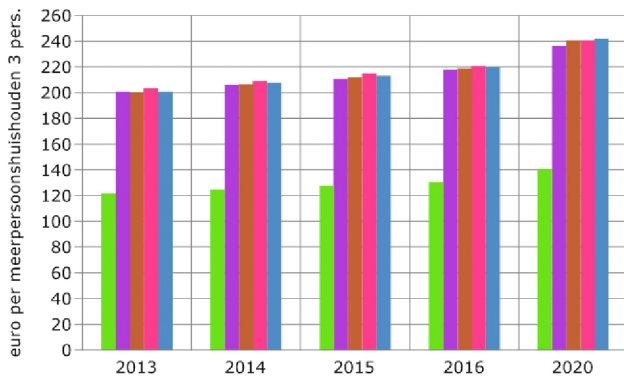
De hoogte van de rioolheffing voor meerpersoonshuishoudens in de periode 2010-2013 is uitgezet voor zowel Veldhoven als het gemiddelde van Nederland. Let op: goede onderlinge vergelijking is alleen mogelijk in samenhang met o.m. de mate van kostendekkendheid en de langetermijntoewijding.

Beheerkosten



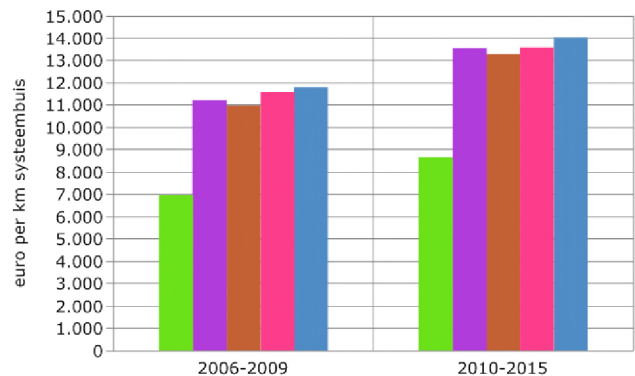
Beheerkosten zijn de reguliere kosten voor onderhoud personeel (Pers), onderzoek (Ond), reparaties (Rep) en overig (Ovg) (zoals aan riolering toegerekende kosten voor straatvegen, bestrating, baggeren). De beheerkosten per km systeembuis in 2012 zijn hoger dan het landelijk gemiddelde.

Toekomstige ontwikkeling rioolheffing



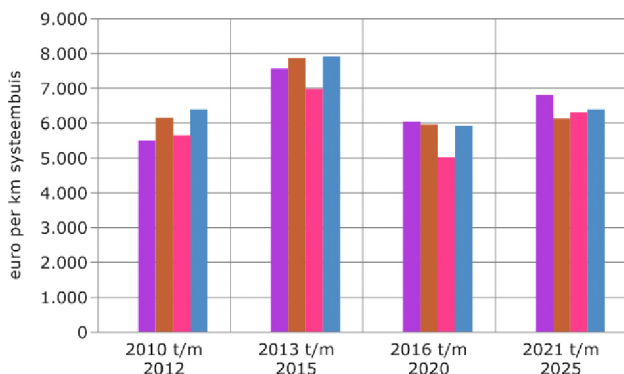
De riolering is een vorm van infrastructuur met een lange levensduur. Vergelijking van financiële indicatoren heeft alleen zin tegen de achtergrond van die lange termijn. De ontwikkeling wordt beïnvloed door o.m. kapitaallasten, rente, investeringsopgave en -tempo, grondslag en bestuurlijke keuzes op de rioolheffing.

Totale jaarlijkse kosten



De totale kosten zijn de som van beheerkosten, kapitaallasten en kosten voor direct afgeboekte investeringen. De totale kosten per km systeembuis is in de periode 2010-2015 in Veldhoven gemiddeld lager dan het landelijk gemiddelde.

Gemiddelde jaarlijkse investeringen



De jaarlijkse investeringen 2010 t/m 2015 van Veldhoven relatief per km buis vrijvervalriool wordt vergeleken met de referentiegroepen en het landelijk gemiddelde. Uw gemeente heeft 41% van haar investeringen gekapitaliseerd en schrijft investeringen aan riolen in 60 jaar af. Lange afschrijvingstermijnen geven in de toekomst hoge rentekosten.

Gebiedsvergelijkingen:

- Gemeente Veldhoven
- Gemeentegrootte (20.000 - 50.000 inw.)
- Regio (Waterportaal Zuidoost Brabant)
- Stelselleeftijd (25-30 jaar)
- % slechte bodem (0-25% - zand)
- Nederland

Conclusies trekt u zelf

De rapportage is gestandaardiseerd en biedt elke gemeente dezelfde indicatoren. Verschillen tussen gemeenten kunnen diverse oorzaken hebben. In dit rapport zijn er enkele verkend. De resultaten zijn derhalve indicaties ten behoeve van eerste oordeelsvorming, het stellen van goede vragen en uitgangspunten voor verdieping.

Benchmarking betekent dat u zelf aan het werk gaat met de gegevens, uitkomsten en verklarende factoren. Via www.benchmarkrioleringszorg.nl vindt u de online database van de benchmark. U kunt daar zelf ook uw vragen, ervaringen en goede voorbeelden inbrengen. Kortom: U bent aan zet!

