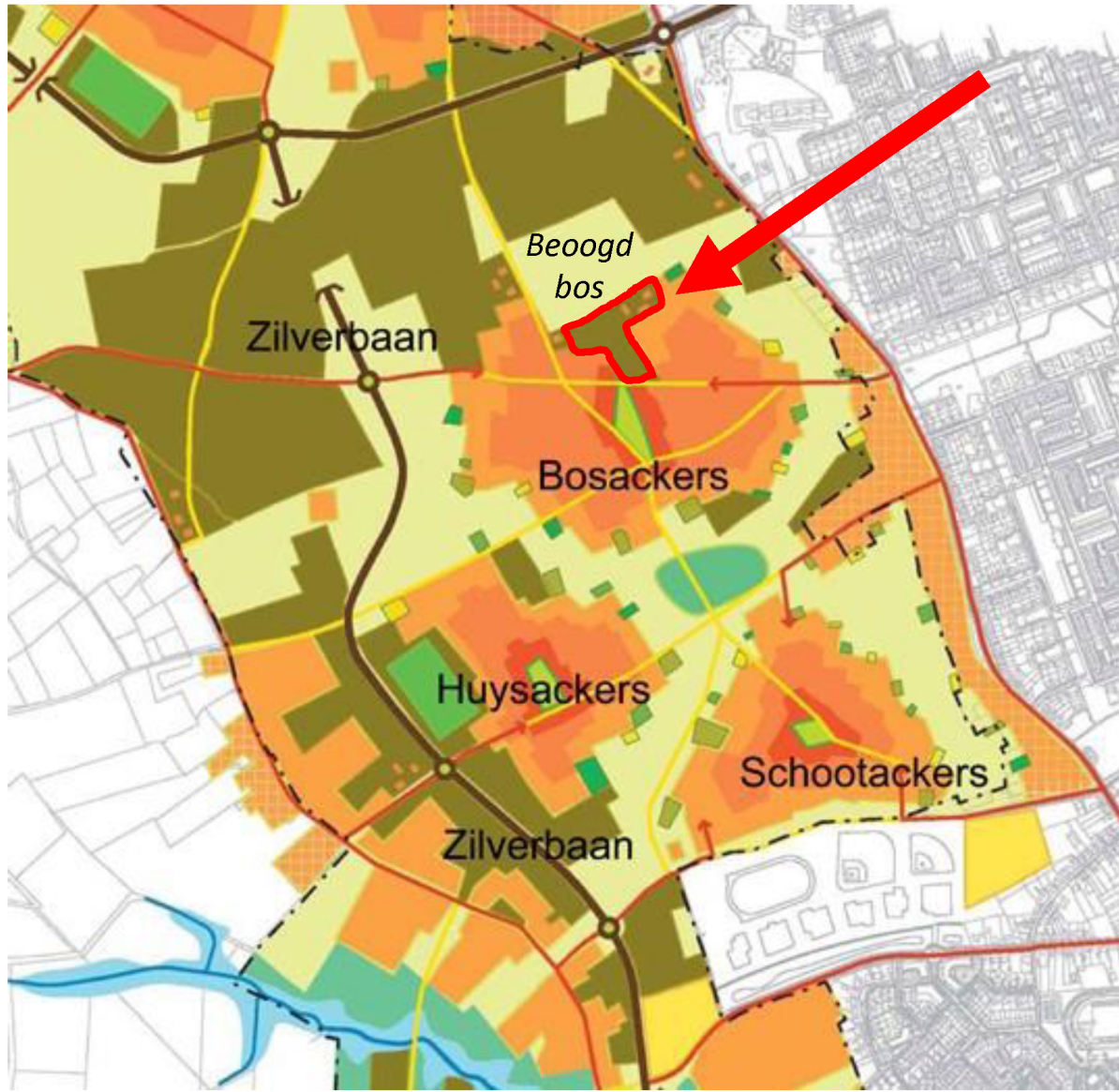
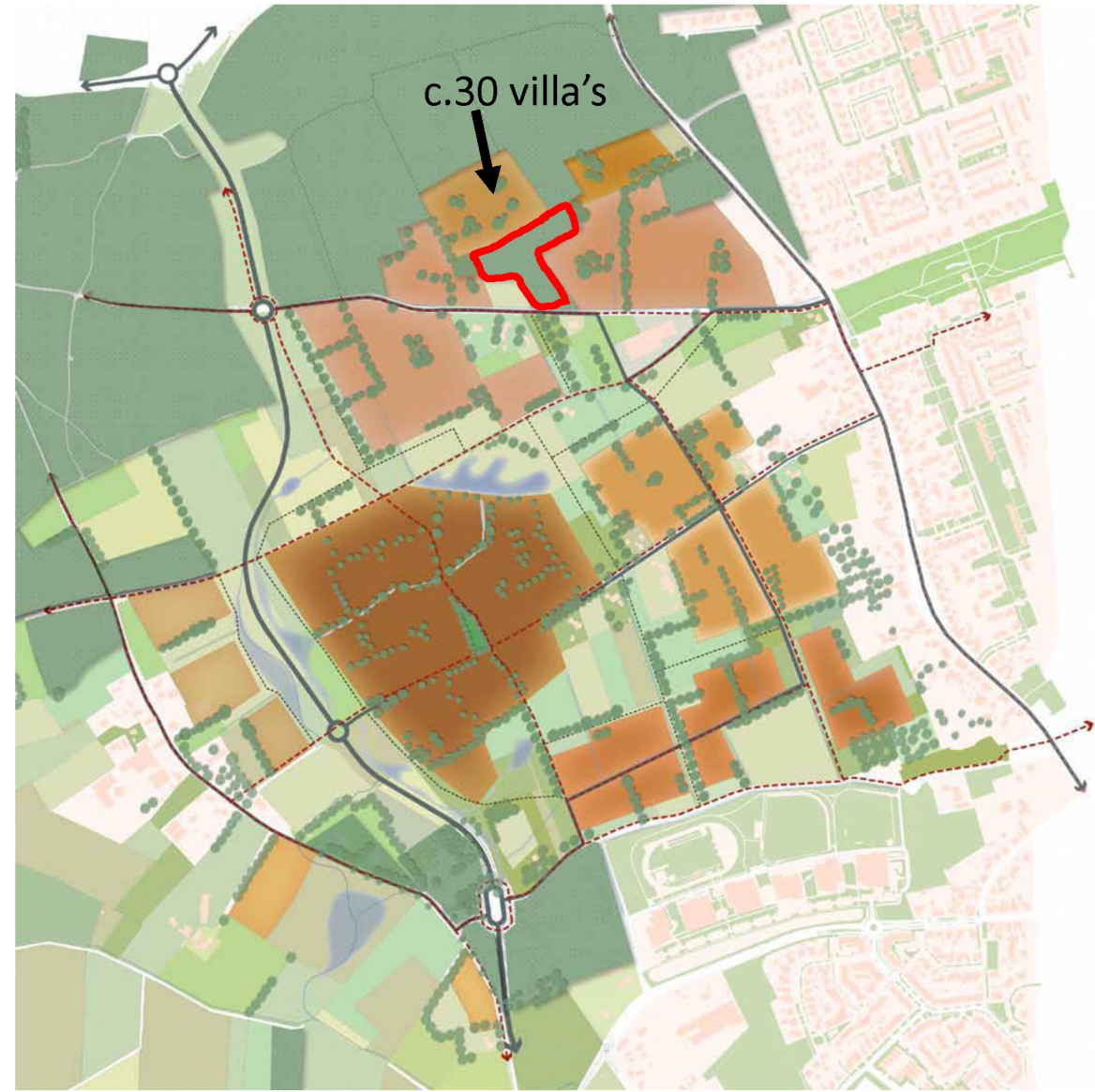


# Ontwikkelvisie Zilverackers

Masterplan Veldhoven-West 2007

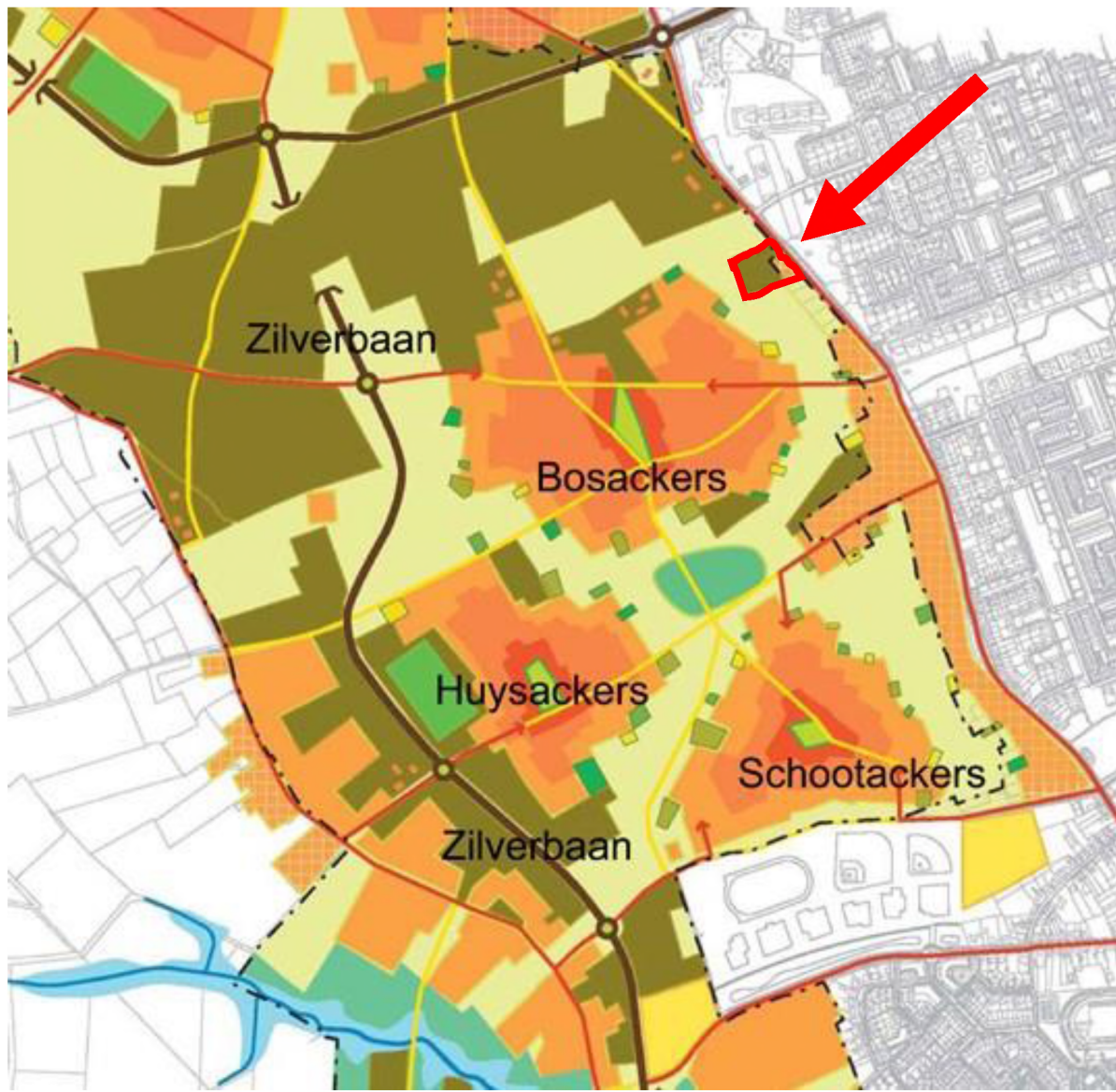


Ontwikkelvisie Zilverrackers 2018

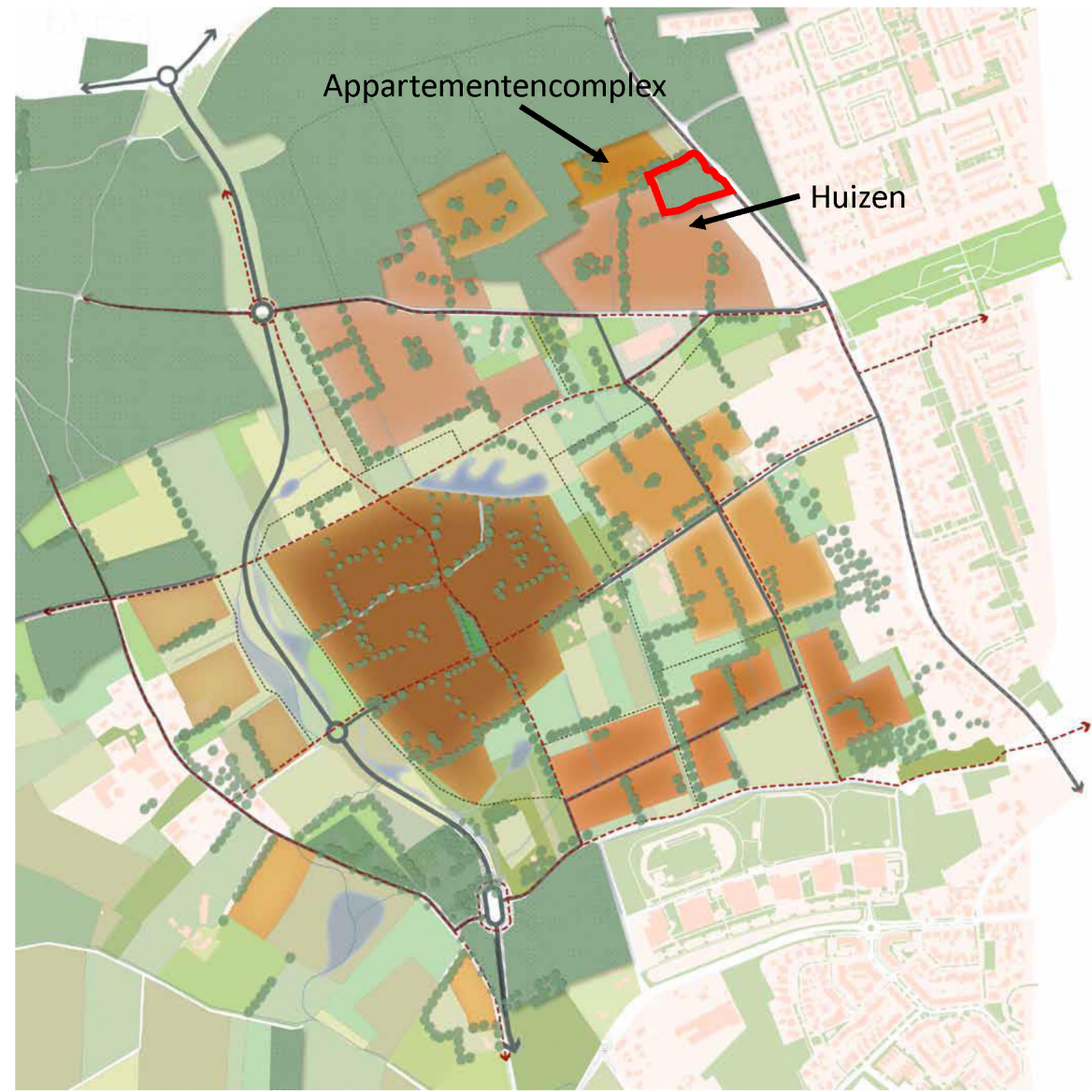




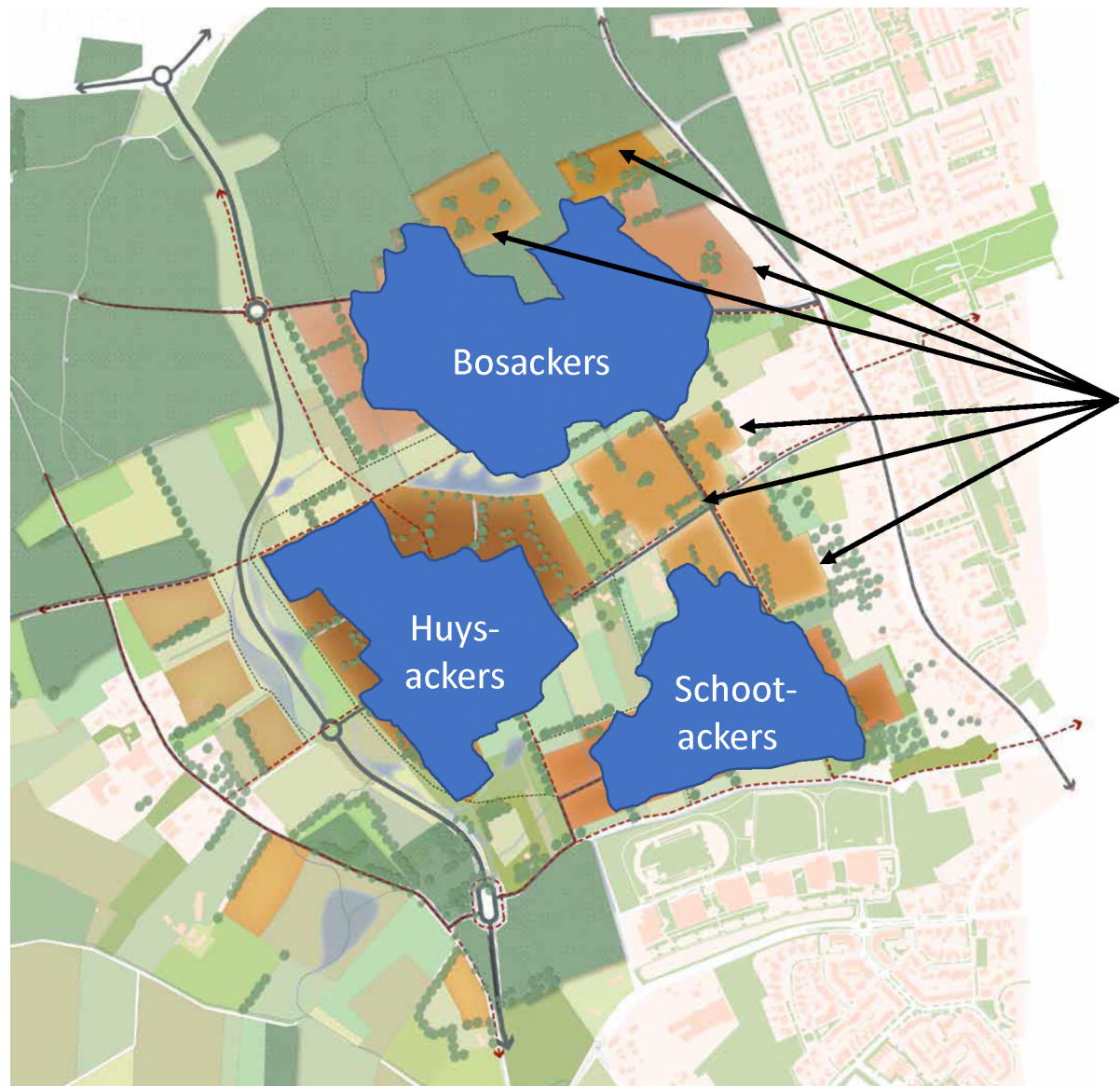
Masterplan Veldhoven-West 2007



Ontwikkelvisie Zilverrackers 2018





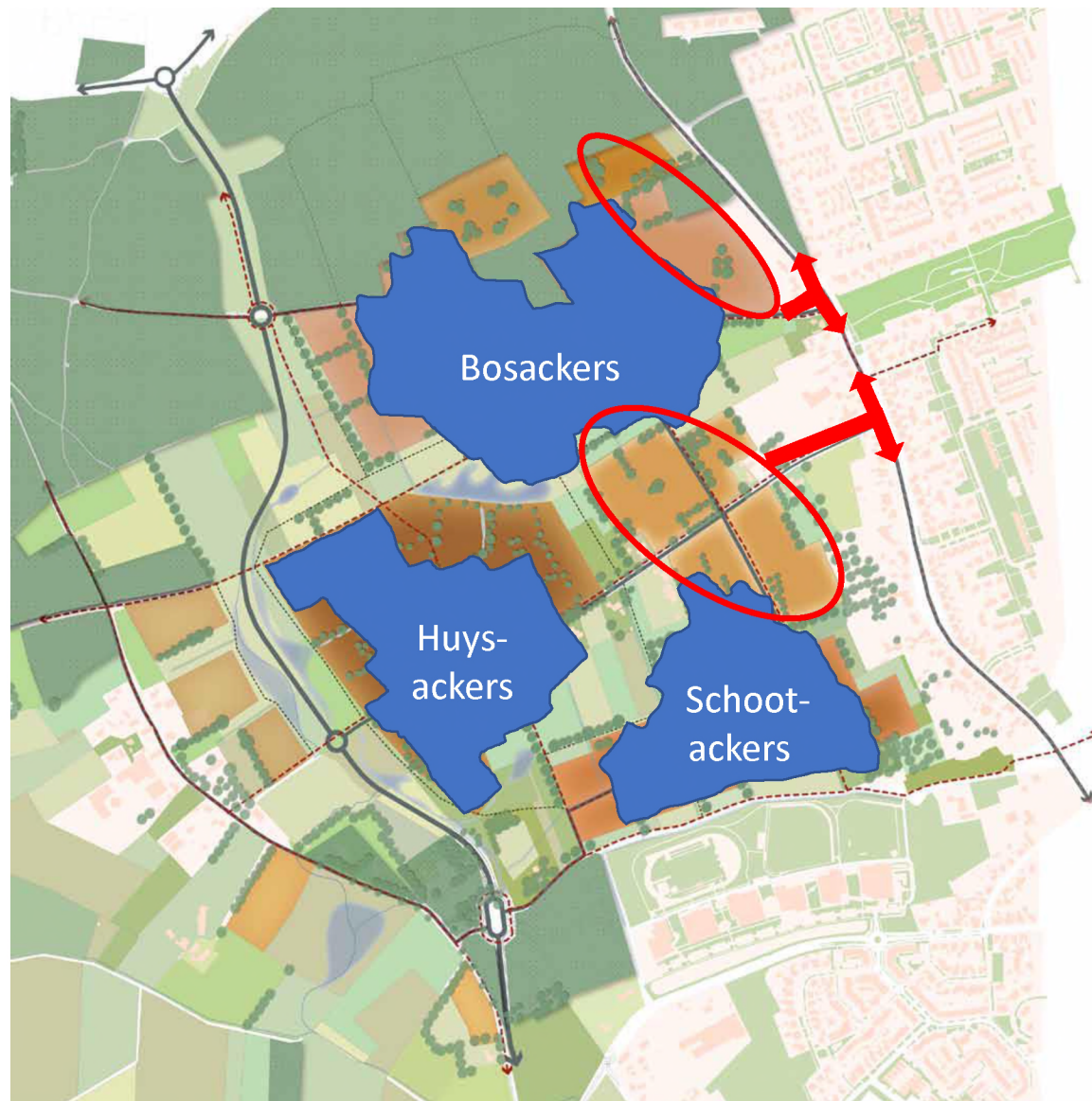


Bosackers

Huysackers

Schootackers

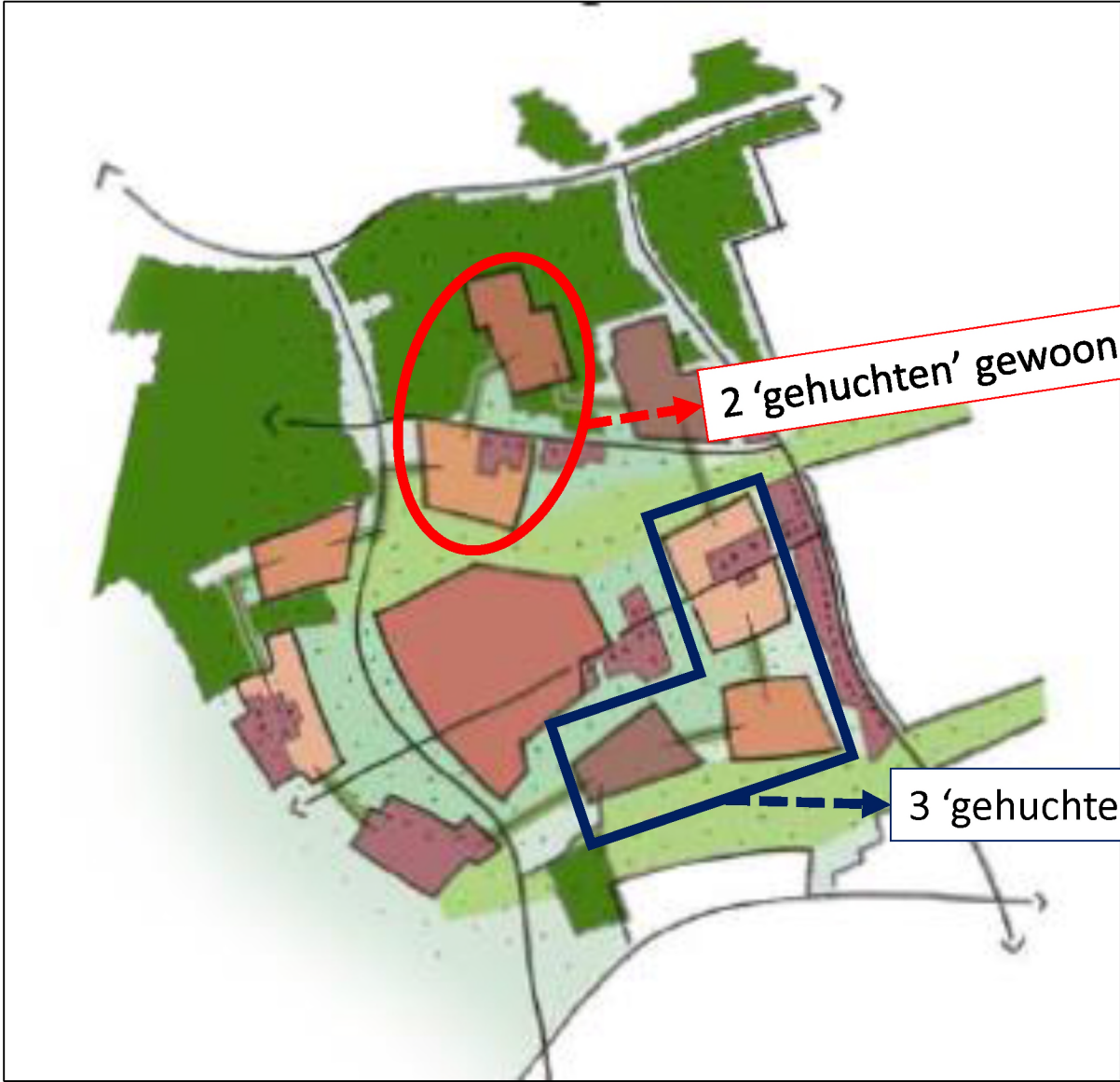
Direct aan tuin van bestaande  
woningen bouwen



Meer huizen richting  
Sondervick => Toename  
verkeersdrukte Sondervick



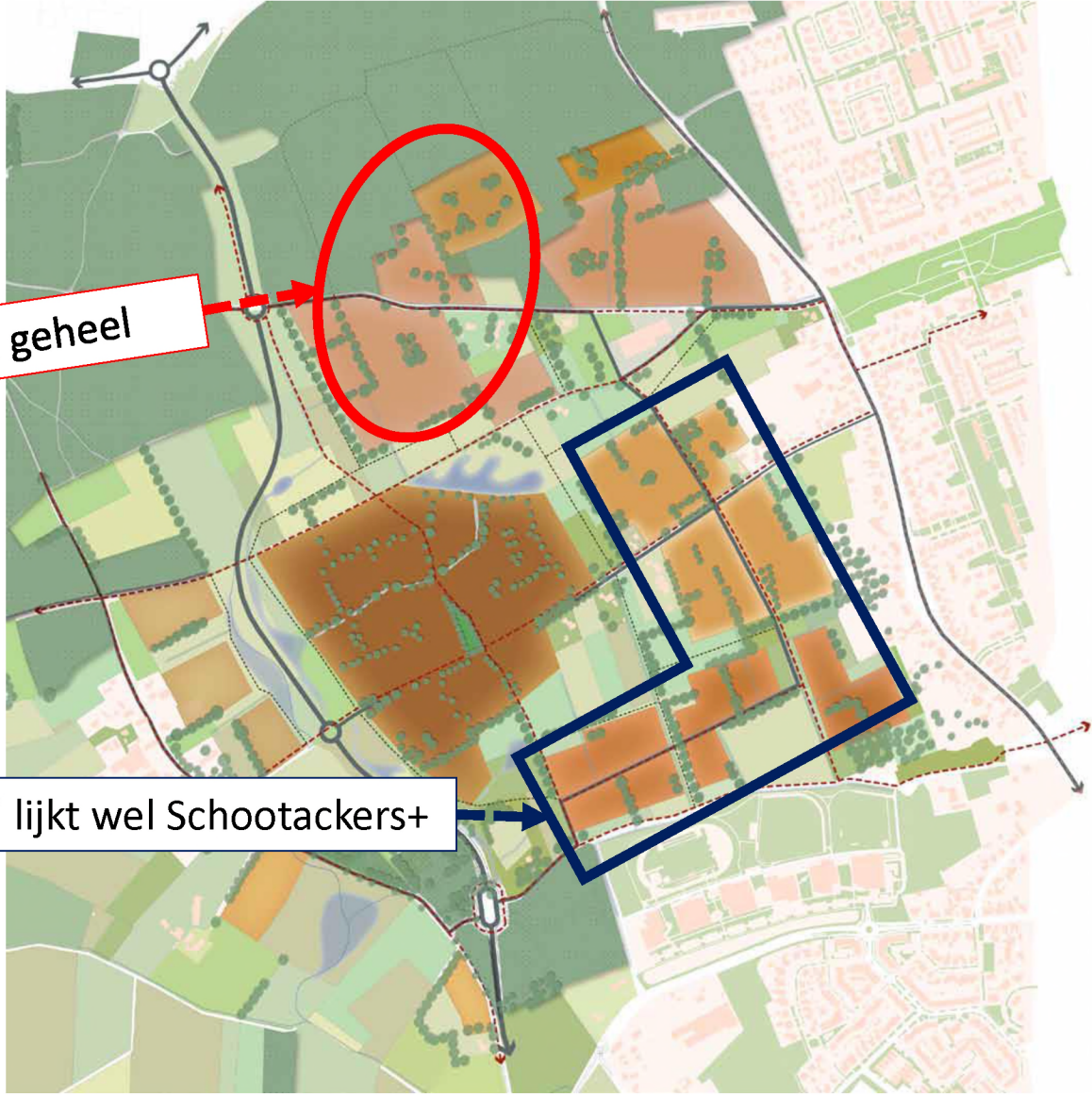
Schets 'onthaast wonen'



2 'gehuchten' gewoon 1 geheel

3 'gehuchten' lijkt wel Schootackers+

Ontwikkelvisie Zilverackers 2018

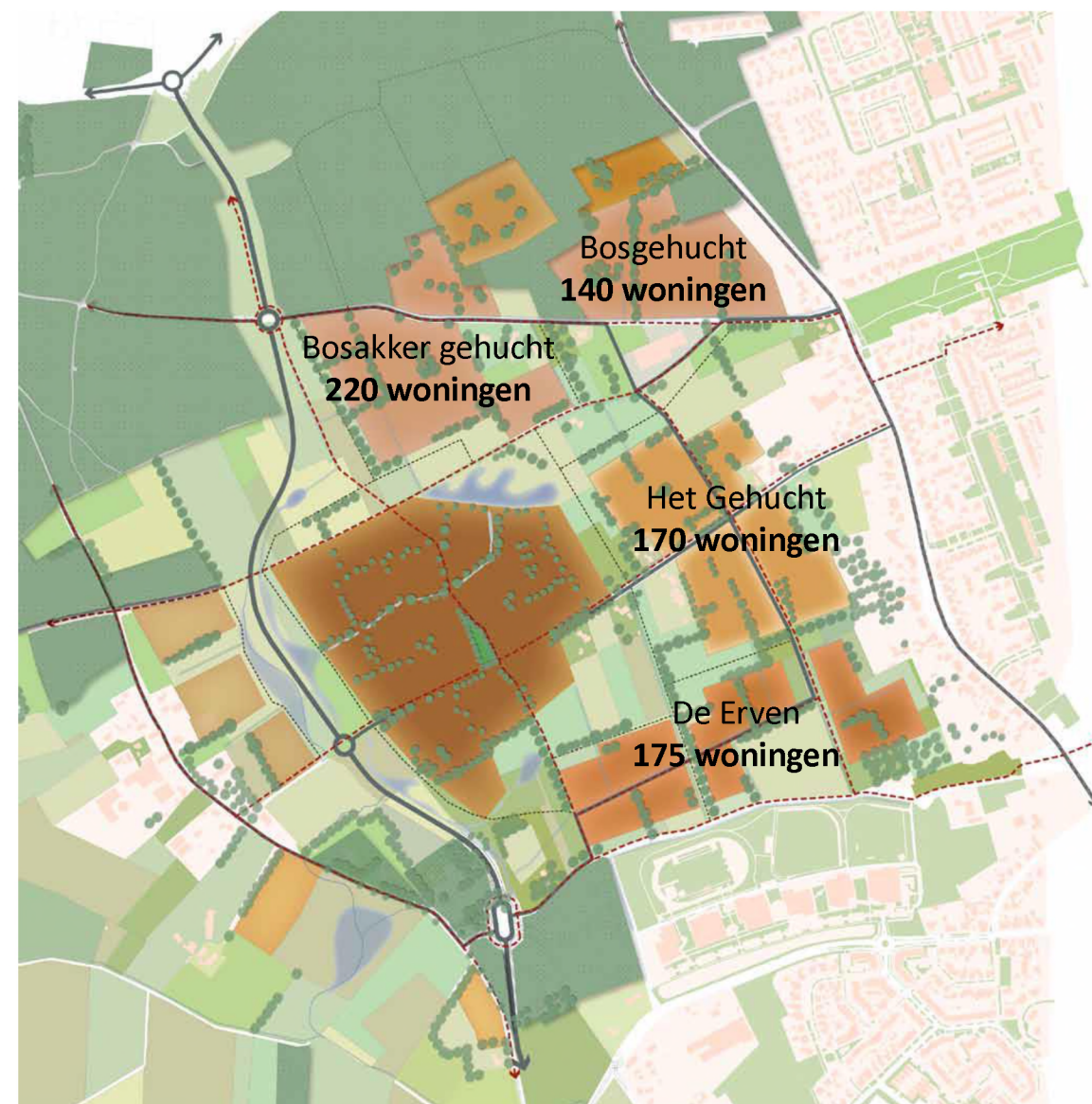




## WAT IS EEN GEHUCHT?

**Gehucht:** Aantal bij elkaar staande huizen,

> **Kleiner dan een dorp (10-50 woningen)**



Schets 'onthaast wonen'



Luchtfoto Google maps



Hier staan gewoon huizen!?



# Juridische kanttekeningen

- Ontwikkelvisie is onderdeel omgevingswet, treedt pas op 1/1/2021 in werking
- Verbeelding valt buiten plankaart Drie Dorpen => nieuw bestemmingsplan
- Ook binnenplanse wijzigingen zijn structureel en vallen dus niet onder wijzigingsbevoegdheden B&W => nieuw bestemmingsplan
- Nieuw bestemmingsplan mist grond, want geen verbetering 'goede ruimtelijke ordening', haalbaarheid en uitvoerbaarheid

# Twee verzoeken

1. Respecteer bebouwingsgrenzen Masterplan Veldhoven 2011: Niet aan of vlak bij achtertuin bestaande woningen bouwen
2. Geen extra verkeersdruk op Sondervick (verkeerstoets 2009 = nulmeting)